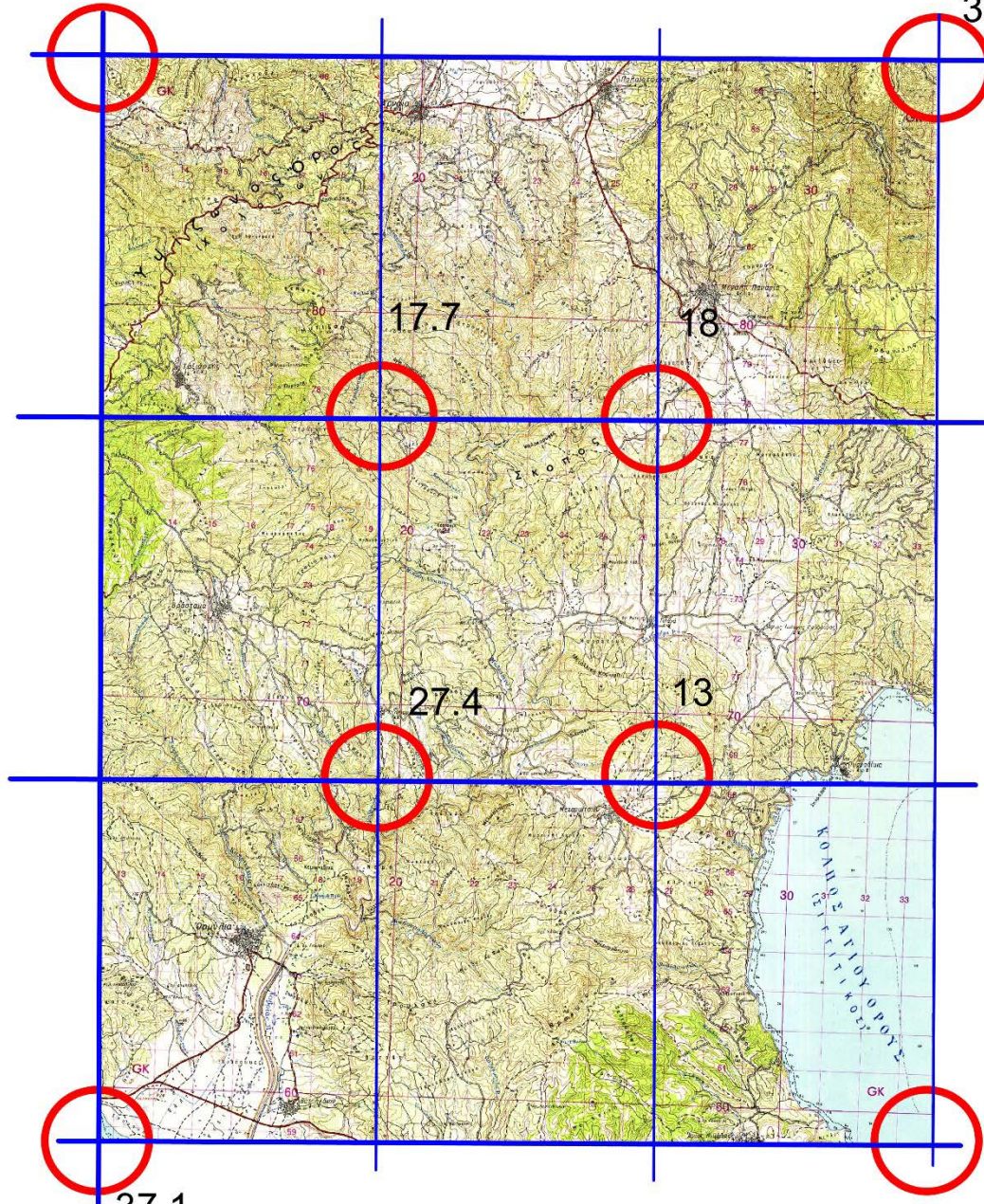


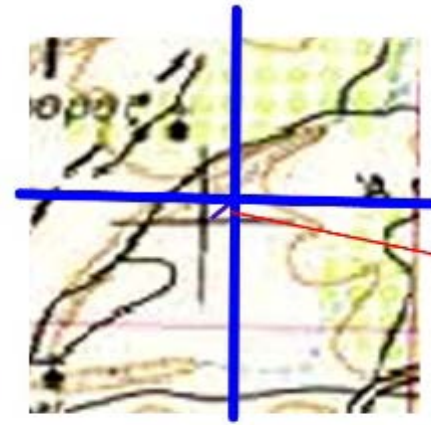
26.15

32.15

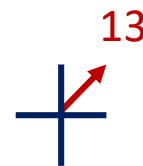


37.1

26.34



απόσταση μεταξύ των σταυρονημάτων



Σταυρόνημα στον χάρτη το οποίο μετά τη γεωαναφορά απέχει 13 μέτρα από τη πραγματική θέση του σταυρονήματος (στον κάνναβο) και βρίσκεται σε σχέση με τον κόμβο του καννάβου κάτω αριστερά

