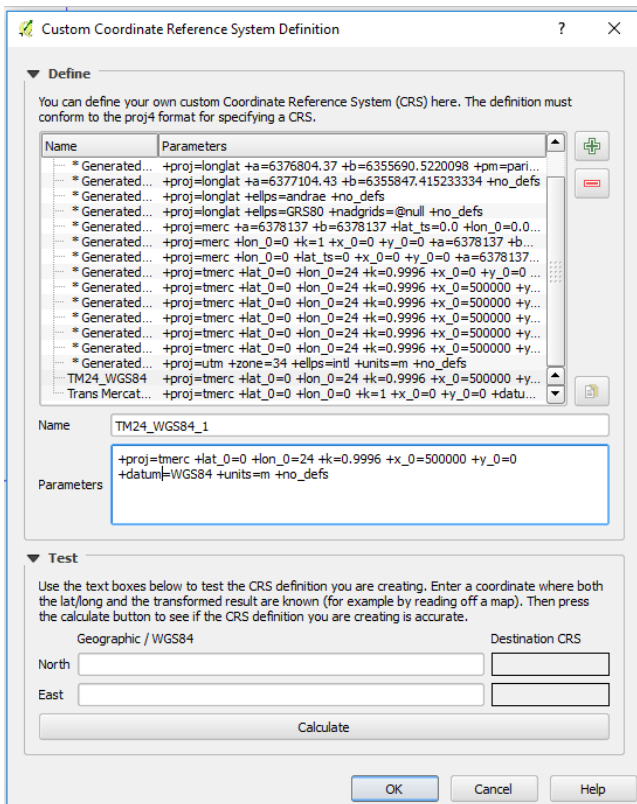


Όσοι δουλεύουν σε QGIS 2.12

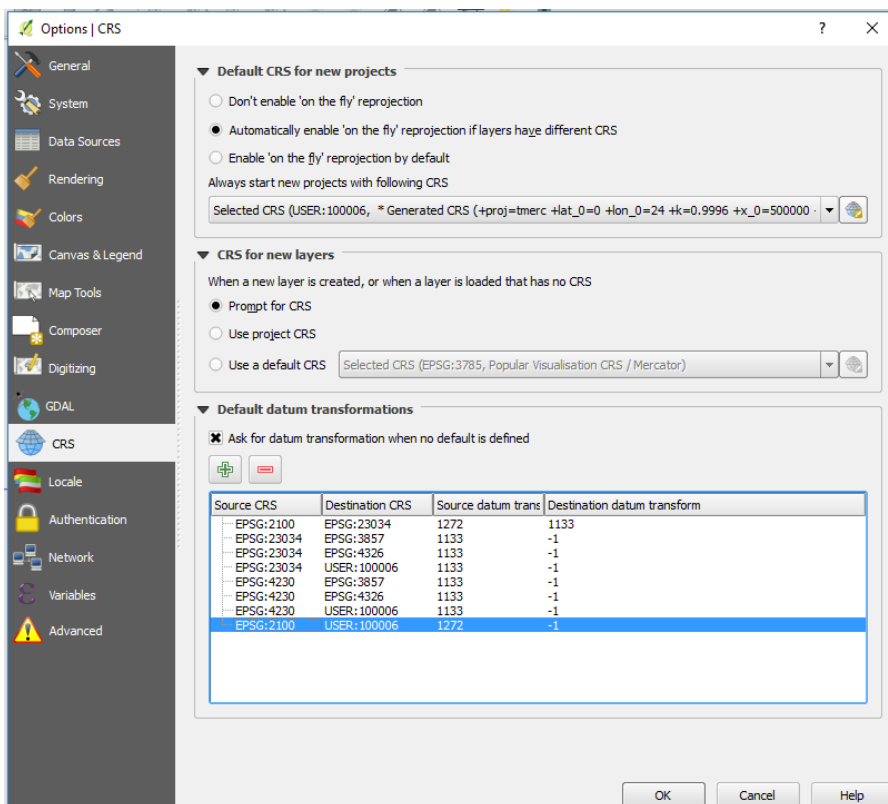
Settings – custom CRS – new system (+)

TM24WGS84

+proj=tmerc +lat_0=0 +lon_0=24 +k=0.9996 +x_0=500000 +y_0=0 +datum=WGS84 +units=m +no_defs



Για να γίνεται η μετατροπή σε ΕΓΣΑ 87, προσθέστε τις παρακάτω παραμέτρους

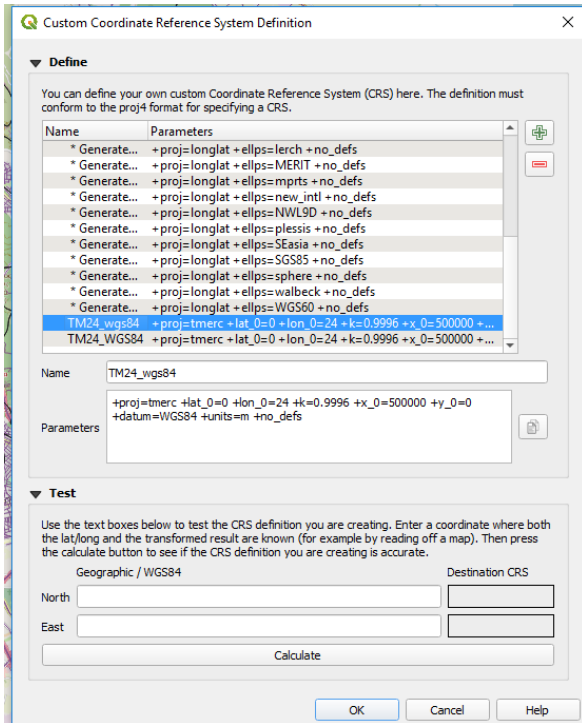


Όσοι δουλεύουν σε QGIS 3.4

Settings – custom CRS – new system (+)

TM24_wgs84

+proj=tmerc +lat_0=0 +lon_0=24 +k=0.9996 +x_0=500000 +y_0=0 +datum=WGS84 +units=m +no_defs



Ορίζω το σύστημα στην επιφάνεια εργασίας και όλα τα αρχεία μου μεταφέρονται σε αυτό.

Φορτώνω ένα αρχείο σε ΕΓΣΑ 87. Για να έρθει σωστά θα πρέπει να ορίσω τις παραμέτρους:

